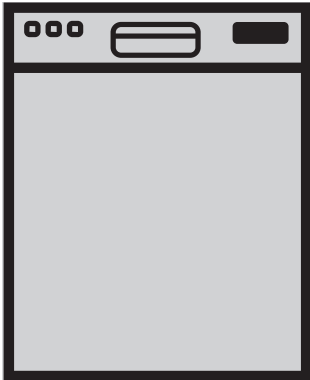
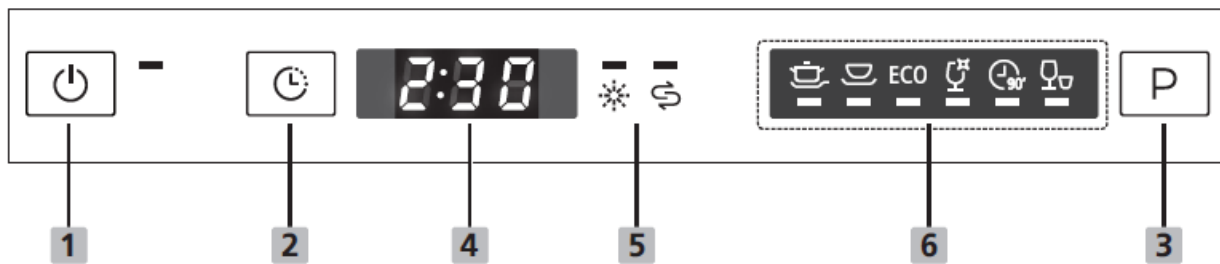


Exquisit Dishwasher

User's Manual



Bedienblende



1 Ein /Aus Taste / LED = das Gerät einschalten

2 Startzeitverzögerung = Spülgang nach einer bestimmten Zeit festlegen. 1-24 Std. im Voraus.

3 Spülprogrammetaste

4 Display = Anzeige Restlaufzeit der Programme, Fehlercodes, Startzeitverzögerung etc.

Warnleuchten

5 - Klarspüler Anzeige

- Salzanzeige

6 Spülprogramm LED (genaue Beschreibung siehe Programmtabelle)

WICHTIG

Die Zusatzfunktion Extra trocken erreicht eine Temperatur von 70°C, achten Sie darauf nur geeignetes Geschirr zu verwenden / beladen.



WARNUNG

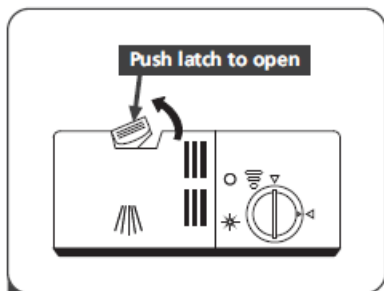


Alle Geschirrspülmittel an einem sicheren Ort, außer Reichweite von Kindern halten. Das Geschirrspülmittel immer erst kurz vor dem Starten des Geschirrspülers in den Behälter geben.

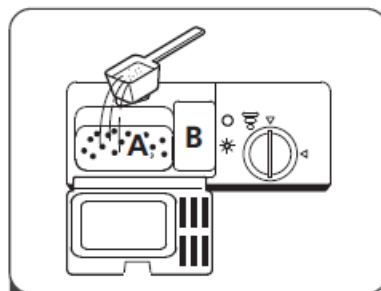
Geschirrspülmittel einfüllen

Spülmittelbehälter

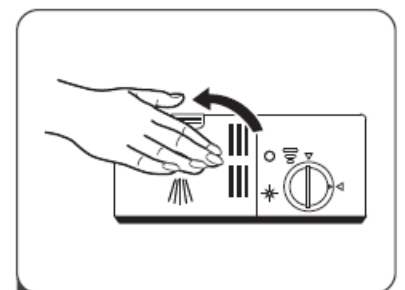
Der Spülmittelbehälter muss vor Beginn jedes Spülprogramms aufgefüllt werden. Nur Markenprodukte verwenden. Siehe hierzu die Anweisungen unter "Programmtabelle 1.1". Fügen Sie das Geschirrspülmittel immer erst kurz vor Programmbeginn hinzu, ansonsten kann es feucht werden und löst sich nicht mehr richtig auf. Bitte beachten Sie die Dosierungs- und Lagerungshinweise des Geschirrspülmittelherstellers.



- Zum Öffnen des Behälters die Taste in Pfeilrichtung schieben und loslassen. Der Deckel springt auf.



- Geschirrspülmittelbehälter mit Geschirrspülmittel füllen. Die Markierung zeigt die Dosierstufen an.



- Den Deckel in Pfeilrichtung schließen.

Vorwaschmittel bitte direkt in die Maschine geben.

HINWEIS

Bitte achten Sie darauf, dass die Geschirrspülmittelmenge je nach Verschmutzungsgrad und Wasserhärte unterschiedlich ist.



VORSICHT

Spülmittel für Geschirrspüler ist korrosiv! Bitte halten Sie Kinder davon fern.

- Sie können handelsübliche Tabs, pulverförmige oder flüssige Reiniger verwenden.
- Beachten Sie bei der Reinigerdosierung die Hinweise auf der Reinigerpackung.
- Füllen Sie den Reiniger in die Kammern des Reinigerbehälters.
- Verwenden Sie beim Programm „Kurzspülprogramm“ keine Reiniger-Tabs.

Richtige Verwendung des Spülmittels

Verwenden Sie nur Reiniger für Haushaltsgeschirrspüler.



VORSICHT

Atmen Sie pulverförmigen Reiniger nicht ein, verschlucken Sie Reiniger nicht. Reiniger können Verätzungen in Nase, Mund und Rachen verursachen. Gehen Sie sofort zum Arzt, wenn Sie Reiniger eingeatmet oder verschluckt haben. Verhindern Sie, dass Kinder mit Reiniger in Berührung kommen. Halten Sie Kinder deshalb vom geöffneten Geschirrspüler fern. Es könnten noch Reiniger Reste im Geschirrspüler sein. Füllen Sie Reiniger erst vor dem Programmstart ein, und verriegeln Sie die Tür mit der Kindersicherung (modellabhängig). Die Tabs lösen sich nicht vollständig auf.

3.3 Geschirrkörbe beladen

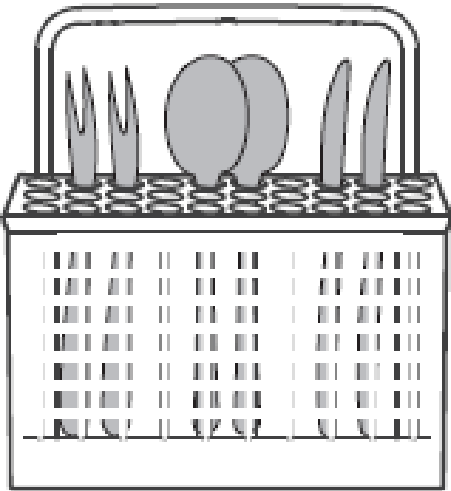
Für optimale Spülergebnisse sollten Sie folgende Tipps zum Beladen beachten. Funktionen und äußere Erscheinung der Geschirr- u. Besteckkörbe sind je nach Modell unterschiedlich.

Achtung vor dem Beladen der Geschirrkörbe:

Zunächst die größten Speisereste entfernen. Das Geschirr muss nicht erst unter laufendem Wasser abgespült werden. Das Geschirr wie folgt in den Geschirrspüler legen:

- Geschirrtteile wie Tassen, Gläser, Töpfe/Pfannen usw. werden umgestülpt in den Geschirrkorb gelegt.
- Runde Geschirrtteile oder solche mit Aussparungen sollten schräg eingelegt werden, damit das Wasser ablaufen kann.
- Geschirrtteile müssen sicher gestapelt werden, damit sie nicht umkippen.
- Geschirrtteile dürfen nicht die Sprüharme an der Drehung im Spülvorgang behindern.
- Sehr kleine Teile sollten nicht in den Geschirrspüler gegeben werden, da sie leicht aus dem Korb fallen können.

Besteckkorb beladen



HINWEIS

Bitte kein Geschirr einlegen, das nicht Geschirrspüler geeignet ist. Dies ist wichtig für einwandfreie Ergebnisse und für einen angemessenen Energieverbrauch.

Beladen von Besteck und Geschirr

Vor dem Beladen der Geschirrkörbe sollten Sie:

- Große Speisereste entfernen
- Eingebrenntes Fett in Pfannen einweichen

Beim Beladen von Geschirr und Besteck bitte folgendes beachten:

- Geschirr und Besteck darf nicht die Drehung der Sprüharme behindern.
- Ausgehöhlte Gegenstände wie Tassen, Gläser, Pfannen, usw. mit der Öffnung nach unten einlegen, damit sich kein Wasser im Behältnis sammeln kann.
- Geschirr und Besteckteile dürfen nicht ineinandergesteckt, sondern übereinander aufgeschichtet werden.
- Um Glasschäden zu vermeiden, dürfen sich die Gläser nicht berühren.
- Große Teile, die schwierig zu reinigen sind, in den Unterkorb legen.
- Der Oberkorb dient den etwas empfindlicheren und leichteren Geschirrtteilen, wie z.B. Gläsern, Kaffee- und Teetassen.



VORSICHT

Aufrecht eingesteckte Messer mit langen, spitzen Schneiden stellen eine potenzielle Gefahr dar!

Lange und/oder scharfe Besteckteile, wie z.B. Tranchiermesser müssen waagrecht im Oberkorb eingelegt werden.






Schäden an Glas und anderen Geschirrtteilen

- Mögliche Ursache:
- Glastyp oder Herstellungsprozess.
- Chemische Zusammensetzung des Spülmittels.
- Wassertemperatur und Dauer des Spülprogramms.
- Vorgeschlagene Lösung:
- Verwenden Sie nur Glas oder Porzellan mit der Kennzeichnung "Spülmaschinenfest".
- Verwenden Sie für empfindliches Geschirr ein mildes Geschirrspülmittel. Falls erforderlich, fragen Sie beim Hersteller des Geschirrspülmittels nach weiteren Informationen.
- Wählen Sie ein Programm mit niedriger Temperatur.
- Zum Vorbeugen von Schäden, Glas und Besteck sofort nach Beendigung des Programms aus dem Geschirrspüler nehmen.

Geschirr herausnehmen

Um zu verhindern, dass Wasser aus dem Oberkorb auf die unteren Geschirrtteile tropft, sollten Sie zunächst den unteren und dann erst den oberen Geschirrkorb entleeren.

3.4 Programmtabelle

Programm				Intensiv	Normal	ECO	Glas	90 min	Kurz
						(EN50242)			
Beschreibung Programm				Für stark verschmutztes Geschirr, z.B. Töpfe, Teller, Gläser, Pfannen.	Für normal verschmutztes Geschirr, z.B. Töpfe, Teller, Gläser, Pfannen. <i>Tägliches Standardprogramm.</i>	Für normal verschmutztes Geschirr, z.B. Teller, Schüsseln, Gläser und leicht angeschmutzte Pfannen.	Für leicht verschmutztes Geschirr, z.B. Gläser, Kristall und Porzellan	Für leicht verschmutztes Geschirr, z.B. Teller, Schüsseln, Gläser und leicht angeschmutzte Pfannen.	Für leicht verschmutztes Geschirr, z.B. Gläser, Kristall und Porzellan.
Dauer [min]				140	120	180	75	90	30
Energieverbr. [kWh]				0,9	0,7	0,61	0,5	0,65	0,23
Wasser [L]				10	8	6,5	7	7	6
Arbeitsgänge + Temp. °C		Vorspülen		50°C	kalt	kalt			
		Spülen		70°C	60°C	50°C	45°C	65°C	40°C
		Nachspülen		2xkalt 1x 70°C	1xkalt 1x70°C	1xkalt 1x 70°C	1xkalt 1x60°C	1x 70°C	1x kalt 1x 40°C
		Trocknen		ja	ja	ja	ja	ja	nein
Spülmittel		Pulver / Tab		15g oder 1 Tab	15g oder 1 Tab	15g oder 1 Tab	18g oder 1 Tab	18g oder 1 Tab	15g oder 1 Tab
		Kammer I		3	3	3			
		Klarspül.		ja	ja	ja	ja		

Hinweis

Das Programm mit dieser Kennung ist das Testprogramm. Die Informationen für den Vergleichbarkeitstest sind übereinstimmend mit dem EN 50242 (Energieverbrauchsmessung) und EN 50564 (Aus-/Standby-Messung).

3.5 Täglicher Gebrauch

HINWEIS

Beim einwandfreien Schließen der Tür ist ein Klickgeräusch zu vernehmen.

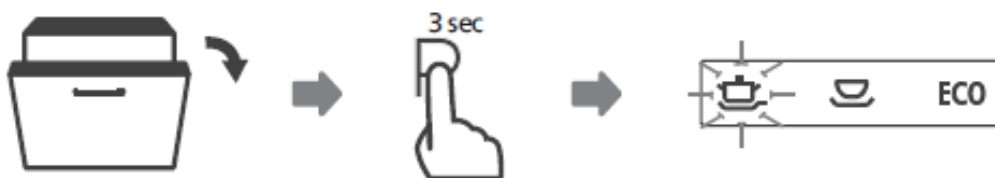
Spülprogramm starten

- Den unteren und oberen Geschirrkorb herausziehen, mit Geschirr beladen und wieder zurückschieben. Es wird empfohlen, zunächst den unteren und dann erst den oberen Geschirrkorb zu beladen (siehe „Geschirrkörbe beladen“).
- Spülmittel einfüllen (siehe Abschnitte zu Salz, Klarspüler, Spülmittel in Kapitel „Inbetriebnahme“).
- Wasserzufuhr voll aufdrehen.
- Tür schließen, EIN/AUS drücken und das Kontrolllämpchen EIN/AUS leuchtet. Taste "Prog." drücken, um ein "Spülprogramm" zu wählen (siehe Abschnitt "Programmtabelle").

Spülprogramm ändern

Voraussetzung: Wenn Sie das Programm ändern wollen und das Wasser schon vollständig eingelaufen ist, oder das Waschmittel schon eingeflossen ist, müssen Sie den Vorgang ganz neu starten. In diesem Fall muss erneut Spülmittel eingefüllt werden (siehe Abschnitt „Geschirrspülmittel einfüllen“).

- Tür öffnen, die Programmtaste drei Sekunden lang gedrückt halten, um das Programm zu löschen, anschließend können Sie das Programm ändern.
- Anschließend die Tür schließen und den Spülvorgang starten.



Hinweis

Wenn Sie die Tür während des Programmablaufs öffnen, wird der Vorgang unterbrochen. Wenn Sie die Tür schließen, setzt das Gerät nach 10 Sekunden sein Programm fort.

Spülprogramm unterbrechen, vergessen ein Geschirrtteil einzulegen

Ein vergessenes Geschirrtteil kann eingelegt werden, solange sich der Spülmittelbehälter noch nicht geöffnet hat.

- Öffnen Sie die Tür ein wenig, um den Spülvorgang zu stoppen.
- Wenn sich die Sprüharme nicht mehr bewegen, können Sie die Tür vollständig öffnen.
- Legen Sie die vergessenen Geschirrtteile ein.
- Schließen Sie die Tür und der Geschirrspüler setzt nach 10 Sekunden sein Programm fort.



Spülprogramm beenden

Am Ende eines Spülprogramms ertönt 8 Sekunden lang ein akustisches Signal.



Die Tür zum Ausräumen des Geschirrs einige Minuten **nach** dem akustischen Signal (Programmende) öffnen oder wenn die LED nicht mehr blinkt (rot leuchtet) ganz öffnen und nicht angelehnt stehen lassen. Eventuell noch entweichender Wasserdampf könnte empfindliche Arbeitsplatten beschädigen.

Geschirrspüler ausschalten

- Geschirrspüler mit der Taste EIN/AUS ausschalten.
- Wasserhahn zudrehen und Tür des Geschirrspülers öffnen.
- Warten Sie ca. 15 Minuten mit dem Entladen des Geschirrspülers, da die Teile noch sehr heiß sind. Sie trocknen nach.
- Zuerst den unteren Geschirrkorb leeren, anschließend den oberen. Damit soll das Tropfen vom oberen Korb auf die unteren Geschirrtteile vermieden werden.



Nach einem Spülprogramm müssen Sie 20 Minuten warten, damit die Heizelemente abkühlen, bevor Sie das Innere reinigen. Verbrühungsgefahr!